

RockStand®

by Warwick®



Abgebildet: RS 20930 B/1C

MANUAL
RS 20930 B/1C
RS 20931 B/1C
RS 20932 B/1C

Lieferumfang:

- 1 x Basisplatte
- 1 x Querstange zur Aufnahme der Halterungen
- 1 x Halterung für Instrumentenhals
- 1 x Halterung für Instrumentenkörper
- 3 x Arretierungsmutter M8
- 3 x Schraube M4 x 50 mm
- 3 x Kunststoffdübel

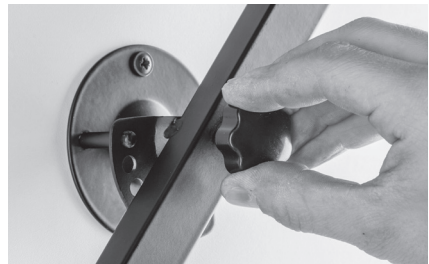
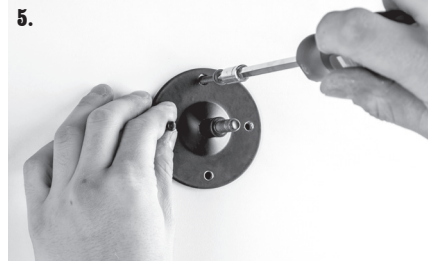
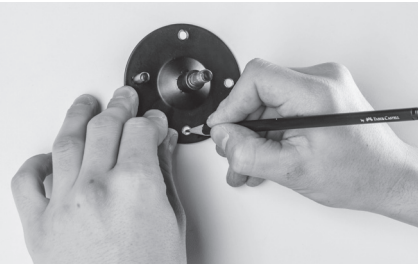
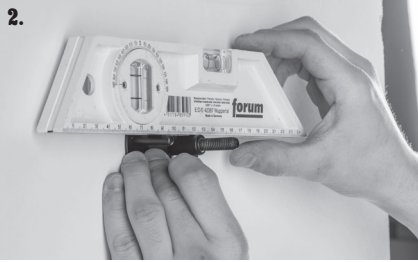
Benötigtes Werkzeug:

- Kreuzschraubendreher
- Hammer
- Bohrmaschine/Schlagbohrmaschine mit 6 mm Bohrer (bei Verwendung von Dübeln)
- Wasserwaage
- Bleistift

1. Nehmen Sie die Basisplatte welche an die Wand geschraubt wird.
2. Richten Sie die Basisplatte an der gewünschten Position so aus, dass der vorstehende Bolzen horizontal mit der gegenüberliegenden Bohrung ausgerichtet ist. Benutzen Sie hierzu die Wasserwaage als Hilfsmittel. Zeichnen Sie nun mit dem Bleistift die Löcher an.
3. Handelt es sich um eine gemauerte Wand, benutzen Sie bitte die mitgelieferten Dübel und verwenden Sie einen Steinbohrer mit 6 mm Durchmesser zum Bohren der Löcher. Sollte es sich um eine Wand aus anderem Material handeln, wie z.B. Rigips oder Holz, können die mitgelieferten Dübel nicht verwendet werden. Verwenden Sie in diesem Fall bitte geeignetes Befestigungsmaterial. Bohren Sie nun die Löcher mit der Bohrmaschine tief genug für die Schrauben (mindestens 50 mm) in die Wand.
4. Stecken Sie die Dübel in die Bohrlöcher. Als Hilfsmittel können Sie hier einen Hammer verwenden.
5. Schrauben Sie nun die Basisplatte mit den mitgelieferten Schrauben unter Zuhilfenahme des passenden Kreuzschraubenziehers fest.
6. Befestigen Sie nun die Halterungen für Instrumentenkörper und Hals mit den mitgelieferten Arretierungsmuttern und ziehen Sie diese von Hand an. Bitte beachten Sie, dass die Halterungen gegenüber der, an der Querstange angebrachten Lochplatte sein müssen, nicht auf derselben Seite.
7. Stecken Sie nun die Querstange mit der Lochplatte in gewünschter Position auf die Basisplatte. Fixieren Sie diese mit der mitgelieferten Arretierungsmutter.

Nun können Sie das Instrument einhängen.

Nicht geeignet für Instrumente mit Nitrocellulose Lack.



RockStand®

by Warwick®



Abgebildet: RS 20930 B/1C

**Warwick GmbH & Co. Music Equipment KG,
Gewerbepark 46, 08258 Markneukirchen / Germany**

info@rockstand.de | www.warwick.de |
shop.warwick.de | www.facebook.de/warwickmusicdistribution