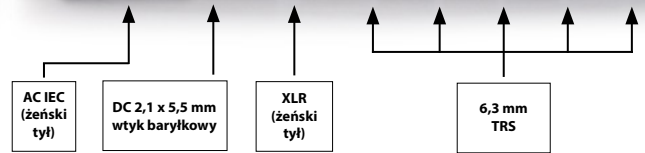
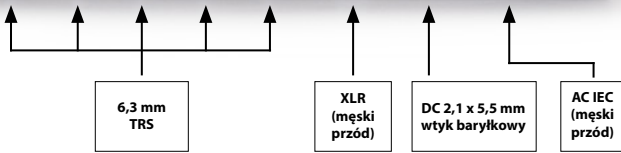


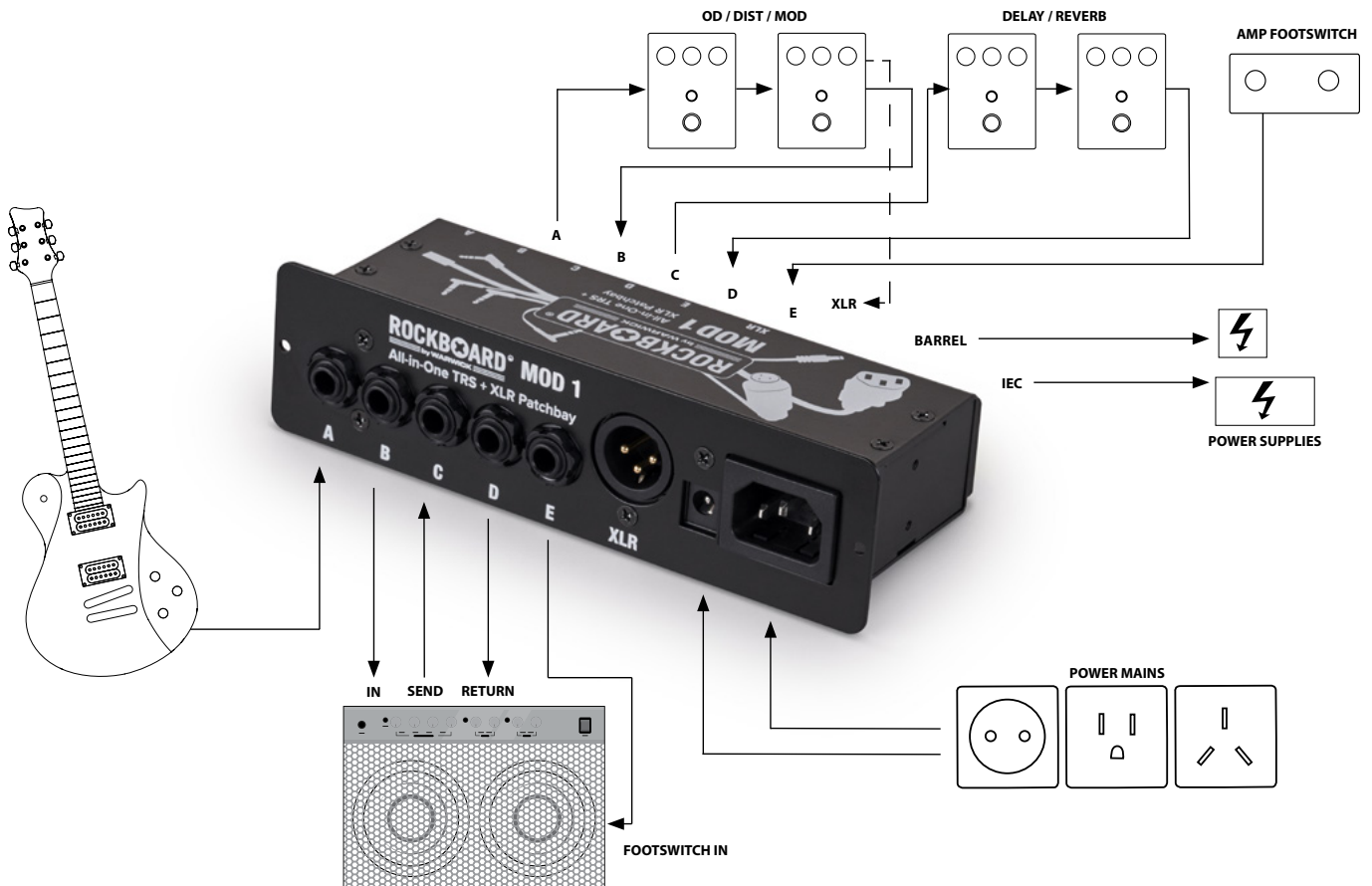
Dziękujemy za zakup RockBoard® MOD V2 - nowego łącznika twojego sprzętu! Moduły typu patchbay RockBoard® MOD V2 oferują proste rozwiązania do organizacji wszystkich połączeń do i z efektów, niezależnie od tego, czy używasz pedalboarda RockBoard®, czy też innej marki. Są one przeznaczone do kierowania połączeń spod pedalboardu do przodu, aby zapewnić centralny punkt dostępu do całej konfiguracji i uporządkować połączenia. Należy pamiętać, że MOD nie wymaga żadnego zasilania i nie posiada w sobie zasilacza. Są to narzędzia do routingu służące do organizowania połączeń efektów i innych konfiguracji sprzętu.

Istnieją 3 różne wersje MOD w stylu „tylko patchbay”:

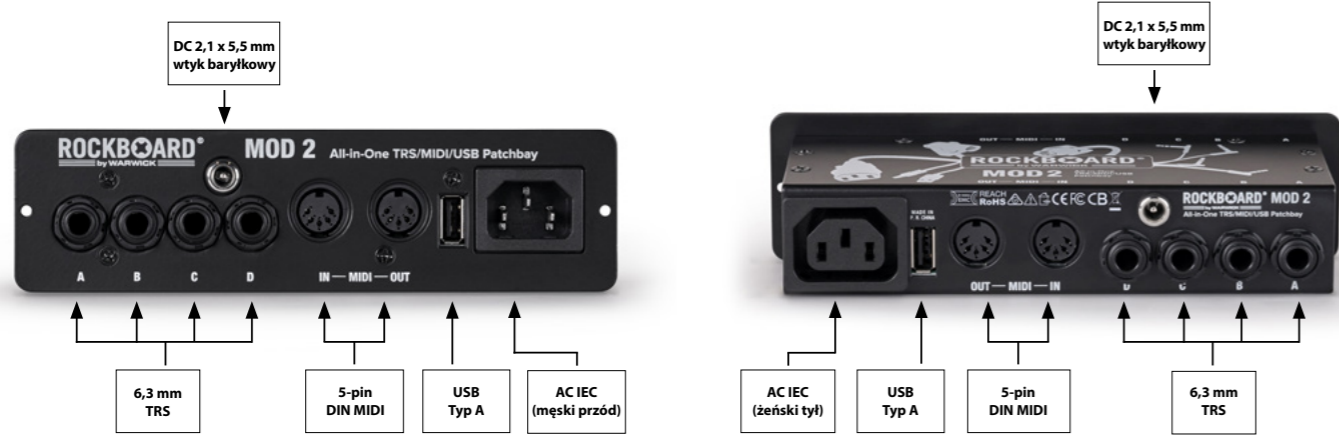
### MOD 1 V2



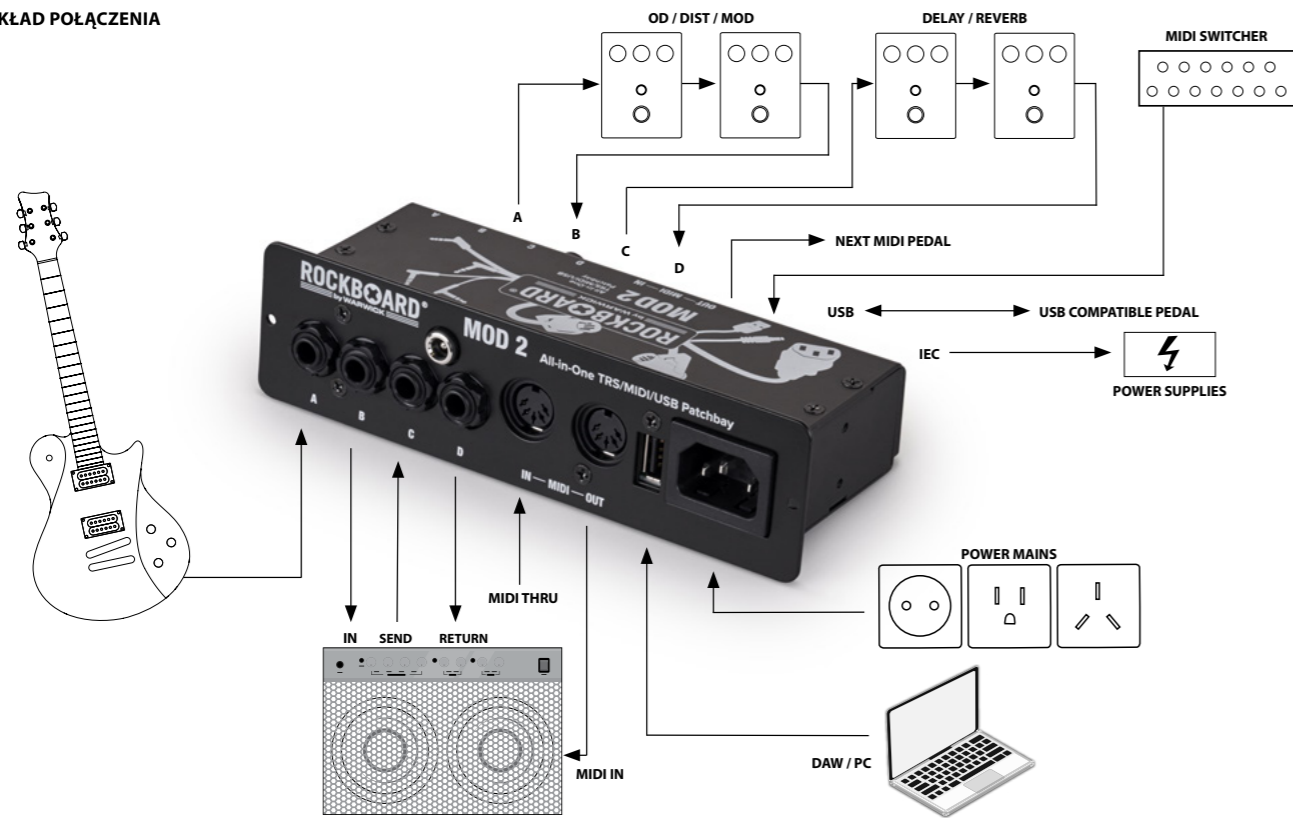
#### PRZYKŁAD POŁĄCZENIA



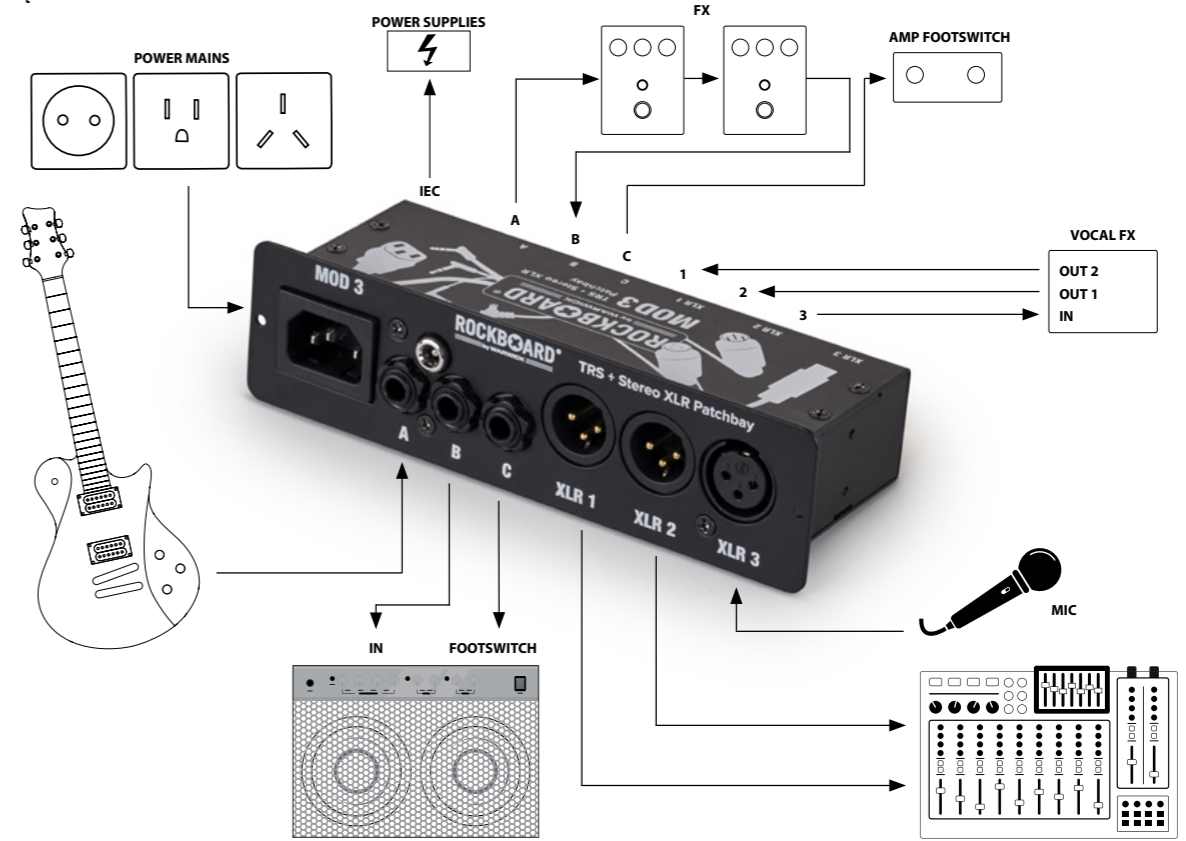
# MOD 2 V2



## PRZYKŁAD POŁĄCZENIA



## PRZYKŁAD POŁĄCZENIA



### ŚRODKI OSTROŻNOŚCI

Przeczytaj uważnie przedstawioną poniżej instrukcję, zachowaj ją, a także przestrzegaj jej wskazówek. Wszystkie wskazówki stosowania produktu, jak i środki ostrożności powinny być surowo respektowane. Nie używaj urządzenia blisko wody. Zadbaj o to, aby do środka urządzenia nie dostały się inne objekty, w tym także woda. Odłącz zasilanie, w przypadku kiedy produkt nie będzie używany przez dłuższy czas.

### OGÓLNE ŚRODKI OSTROŻNOŚCI

Nie przykładaj zbyt dużej siły do przełączników lub kontrolerów. Nie pozwól aby papier, metal, brud czy inne objekty miały styczność z urządzeniem czy jego połączeniami. Uważaj aby nie upuścić urządzenia oraz nie wystawiaj go na nadmierne wstrząsy i nacisk. Aby zapobiec deformacji, dekoloryzacji, czy innym poważnym uszkodzeniom, nie wystawiaj jednostki na następujące warunki:

- Bezpośrednie światło słoneczne
- Silne pola magnetyczne
- Nadmiernie zabrudzone i zakurzone miejsca
- Silne wibracje i wstrząsy
- Źródła ciepła
- Ekstremalne temperatury
- Wysoka wilgoć czy płyyny

Używaj jedynie 3-pinowego (uziemionego) kabla zasilania z RockBoard® MOD. NIE UŻWAJ 2-pinowego (nnieuziemionego) kabla zasilania, jest to niebezpieczne.

### SPECYFIKACJA ŚRODOWISKOWA

Temperatura działania: - 0° do 50° C  
 Wilgoć: max. 80%, bez kondensacji  
 Wysokość: max. 2000 m

# MOD 3 V2



Istnieje wiele opcji montażu nowego MOD V2 do pedalboardu **RockBoard®**. Możesz zamontować go w gnieździe MOD (dostępnym we wszystkich pedalboardach **RockBoard®** z wyjątkiem DUO 2.0 i 2.1) lub odłączyć przednią płytę MOD i zamontować ją na górze, lub pod pedalboardem innej marki.

#### MONTAŻ W PEDALBOARDZIE ROCKBOARD®

Wykonaj poniższe czynności, aby zamontować MOD V2 w otworze MOD pedalboardu **RockBoard®**.

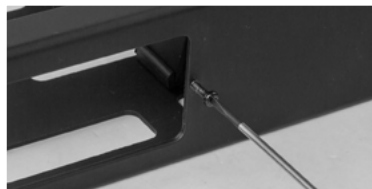
##### PRZED UMIESZCZENIEM MOD W SŁOCIE RockBoard®: PRZYGOTOWANIE PEDALBOARDU



**KROK 1**  
Usuń gumową ramkę otworu MOD w **RockBoard®**.



**KROK 2**  
Obróć pedalboard **RockBoard®** do góry nogami.



**KROK 3**  
Śruby montażowe MOD są samogwintujące, będą nacinać gwint wcześniej wywierconych otworów montażowych w przedniej ścianie **RockBoard®**. Użyj śrubokrętu TX10, aby wkręcić śruby montażowe i nagwintować otwory. Jeśli nie posiadasz śrubokrętu TX10, potrzebny klucz



**KROK 4**  
Gdy końcówki śrub wystają po drugiej stronie otworów i śruby obracają się lżej, gwinty zostały prawidłowo nacięte. Teraz wykręć śruby.

został dołączony do MOD. Pierwsze kilka obrotów śruby będzie cięższe, ponieważ musi ona przeciąć materiał, tworząc gwint. Uważaj, aby nie wkręcić śrub pod kątem.

##### NADSZEDŁ CZAS NA ZAMONTOWANIE MODA:



**KROK 5**  
Następnie zamontuj wybrany MOD od przodu do otworu i wkręć śruby montażowe, aż przednia płyta MOD znajdzie się na równo z powierzchnią pedalboardu.



**KROK 6**  
Dla zwiększenia bezpieczeństwa przykręć nakrętkę z tyłu śruby. Teraz MOD jest gotowy do łączenia twojego sprzętu!

#### ODŁĄCZANIE PRZEDNIEJ PŁYTY MOD V2:

Aby zamontować patchbay MOD-V2 „all in one” na górze lub pod pedalboardem, będziesz musiał odczepić przednią płytę, aby pasowała do powierzchni pedalboardu. Wykręć śruby, jak pokazano poniżej, aby odczepić przednią płytę MOD V2 za pomocą śrubokręta PH2 Phillips. Nakrętki mocujące gniazda jack nie muszą być usuwane!

##### MOD 1 V2



##### MOD 2 V2



##### MOD 3 V2



#### MONTAŻ NA PEDALBOARDZIE INNYM NIŻ ROCKBOARD®:

Istnieje wiele sposobów montażu MOD w pedalboardzie innym niż **RockBoard®**. Można go zamontować bezpośrednio na powierzchni pedalboarda za pomocą rzepu lub innego podobnego sposobu montowania. Dodatkowo **RockBoard®** oferuje opcję MOD rack do montażu MOD na różne sposoby, na lub pod pedalboardami innych producentów. Aby zamontować MOD za pomocą **RockBoard®** MOD Rack, zapoznaj się z podręcznikiem MOD RACK. Wykonaj poniższe czynności, aby zamontować MOD V2 w pedalboardzie innym niż **RockBoard®**.



**KROK 1**  
Odczep przednią płytę MOD, usuwając śruby wskazane powyżej.



**KROK 2**  
Nałóż samoprzylepną rzep lub inny podobny na spód obudowy MOD.



**KROK 3**  
Nałóż samoprzylepną rzep lub inny podobny w miejscu, w którym chcesz umieścić MOD V2 (na lub pod pedalboardem).



**KROK 4**  
Przyłóż dwie strony rzepu lub innej podobnej taśmy i zamontuj MOD. Teraz MOD jest gotowy do łączenia twojego sprzętu!

Uwaga: Producent zastrzega sobie prawo do zmiany specyfikacji bez uprzedzenia.