

Installationsanleitung

BU3C Akku-Austauschsatz

für das Xvive U3 Condenser Microphone Wireless System



Sowohl der Sender als auch der Empfänger des U3 Funksystems sind mit einem wiederaufladbaren Lithium-Ionen-Akku ausgestattet. Dieser Akku kann nach längerem Gebrauch oder bei längerer Lagerung ohne Aufladung einen Teil oder die gesamte Kapazität verlieren. Der BU3C Akku-Austauschsatz enthält neue Lithium-Ionen-Akkus, mit denen Sie die verbrauchten Akkus in Ihrem U3 Set ersetzen können.

Zum Austausch der Akkus muss der Sender/Empfänger geöffnet werden. Sie können diese Arbeiten selbst durchführen oder einen Fachmann für elektronische Geräte um Hilfe bitten. Gehen Sie vorsichtig und mit Geduld vor, um eine Beschädigung des Gehäuses oder der Leiterplatte im Inneren zu vermeiden. Einige Teile, die bei der Prozedur beschädigt werden könnten, sind als neue Ersatzteile im Austauschsatz enthalten.



Den Austausch des Akkus können Sie sich auch online in einem Video anschauen:
<https://www.youtube.com/watch?v=kspc5f4WPIE>

Inhalt des Austauschsatzes

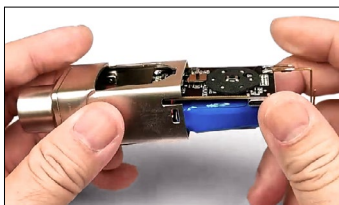
- 1 x Ersatzakku für den Sender 3,7 V, 1000 mAh, 3,7 Wh
- 1 x Ersatzakku für den Empfänger 3,7 V, 860 mAh, 3,18 Wh
- 1 x Ersatz-Antennenkappe für den Empfänger
- 1 x Ersatz-Antennenkappe für den Sender
- 2 x doppelseitiges Klebeband
- 1 x Schraubendreher

Erforderliche Werkzeuge

- Spitz- oder Kombizange

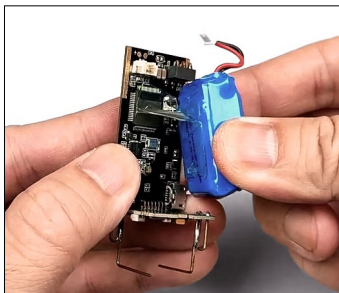
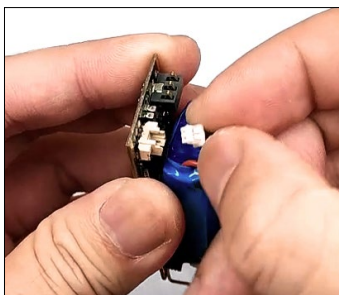
Austausch des Akkus am Empfänger (U3R)

Schritt 1: Gehäuse öffnen



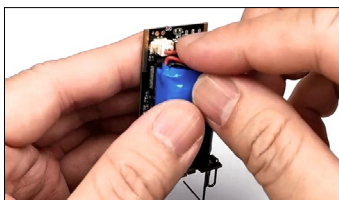
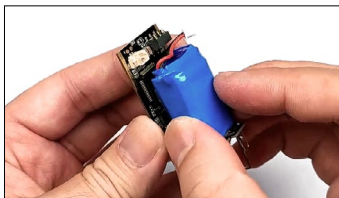
- Beachten Sie die Ausrichtung der XVIVE-Beschriftung auf der Antennenkappe im Verhältnis zu den anderen Komponenten (Tasten, andere Beschriftungen). Die Kappe muss in der gleichen Ausrichtung wieder angebracht werden. (Machen Sie ein Foto mit Ihrem Handy).
- Greifen Sie die Antennenkappe (oberer Teil des Gehäuses) mit einer Zange, während Sie das U3 mit der anderen Hand festhalten. Drehen Sie die Kappe vorsichtig hin und her, bis sie sich löst, und ziehen Sie sie langsam ab. Achten Sie darauf, dass der schwarze Ring nicht an den Antennenkomponenten im Inneren hängen bleibt.
Hinweis: Die Antennenkappe könnte beim Abziehen beschädigt werden. Sie kann durch eine neue Kappe ersetzt werden, die im Austauschsatz enthalten ist.
- Merken Sie sich, wie der schwarze Ring auf der Kappe positioniert ist, und ziehen Sie ihn dann von der Kappe ab.
- Ziehen Sie die Kunststoffhülle mit der Aufschrift "Receiver" vorsichtig vom Metallteil des Geräts ab. Heben Sie dazu die unteren Enden (an der Steckerseite) leicht mit den Fingernägeln oder einem Plektrum an, bis Sie die Hülle abziehen können.
- Entfernen Sie die Schalterabdeckung, indem Sie vorsichtig mit einem Fingernagel oder einem Plektrum unter den Rand greifen und die Abdeckung zu sich heranziehen.
- Ziehen Sie den Schaltknopf ab.
Achtung: Bewahren Sie den Knopf und alle anderen Teile für den späteren Wiedereinbau sicher auf.
- Ziehen Sie die Leiterplatte und den Akku heraus. Merken Sie sich die Positionierung des Akkus.

Schritt 2: Alten Akku ausbauen



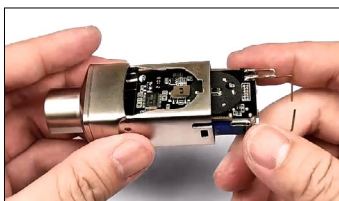
- Vergewissern Sie sich, dass das Gerät ausgeschaltet ist, und ziehen Sie den Stecker des Akkus ab. Ziehen und wackeln Sie vorsichtig mit den Fingern oder einer Spitzzange am Stecker, bis er sich löst.
- Der Akku ist auf der Leiterplatte festgeklebt. Halten Sie die Leiterplatte mit einer Hand fest und lösen Sie den Akku langsam und vorsichtig von der Leiterplatte ab, indem Sie vorsichtig daran drehen und ziehen.
WARNUNG: Verwenden Sie keine scharfen oder metallischen Werkzeuge, um den alten Akku zu lösen. Wenn Sie die Hülle des Akkus durchstechen, kann es zu einem Kurzschluss im Inneren kommen, der einen Brand verursachen kann! Scharfe Gegenstände könnten auch die Leiterplatte zerkratzen und Verbindungen unterbrechen.
- Entfernen Sie alle Rückstände des alten Klebstoffs von der Leiterplatte.
- Entfernen Sie das schwarze Schaumstoffpolster vom alten Akku.

Schritt 3: Neuen Akku einbauen



- Im Empfänger wird der 860 mAh Akku aus dem Austauschset installiert. Überprüfen Sie die Beschriftung und vergewissern Sie sich, dass Sie den richtigen Akku verwenden.
- Kleben Sie neues doppelseitiges Klebeband (im Lieferumfang enthalten) auf den neuen Akku. Achten Sie dabei auf die richtige Seite (siehe alter Akku).
- Kleben Sie den neuen Akku auf die Leiterplatte – in der gleichen Position, in der sich der alte Akku befand.
- Vergewissern Sie sich, dass das Gerät noch ausgeschaltet ist, und schließen Sie das Akkukabel an. Die Steckverbindung kann durch Ihre Form nur in einer Richtung eingesteckt werden. Achten Sie auf die korrekte Ausrichtung des Steckers und wenden Sie keine Gewalt an.
- Bringen Sie das schwarze Schaumstoffpolster in der gleichen Position wie am alten Akku an.
- Positionieren Sie die Kabel so, dass diese nicht eingeklemmt werden können, wenn Sie die Leiterplatte mit dem Akku wieder in das Metallgehäuse einführen.

Schritt 4: Gehäuse wieder schließen

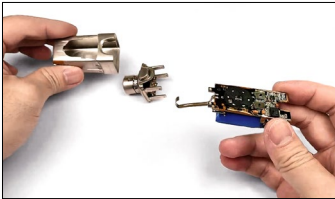
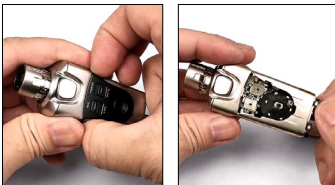


- Setzen Sie die Leiterplatte mit dem neuen Akku in das Metallgehäuse ein. Achten Sie auf die korrekte Ausrichtung: Die Seite mit den Tasten/Schaltern muss sich auf der Seite befinden, auf der Sie die Schalterabdeckung entfernt haben, der Ladeanschluss muss in den entsprechenden Schlitz an der Seite eingeführt werden.
- Setzen Sie den Schalterknopf wieder ein. Der breitere Teil muss in Richtung des Steckers zeigen.
- Setzen Sie die Schalterabdeckung wieder ein. Drücken Sie diese vorsichtig nach unten, bis sie einrastet.
- Testen Sie den EIN/AUS Schalter. Die LED sollte leuchten. Prüfen Sie, ob der Schalter frei beweglich ist und ob sich die Kanaltaste bewegen lässt und klickt. Der Schalter sollte das Gerät ein- und ausschalten und die Kanaltaste sollte wie vorgesehen funktionieren.
- Bringen Sie die Kunststoffhülle wieder an und richten Sie diese am USB-Ladeanschluss aus. Achten Sie darauf, dass Sie die Antennendrähte nicht verbiegen.
- Wenn die Antennenkappe bei der Demontage beschädigt wurde, verwenden Sie die neue Kappe aus dem Austausch und bringen Sie den schwarzen Ring wieder an. Achten Sie darauf, den Ring in der gleichen Position anzubringen wie auf der alten Kappe. Wenn Sie die Kappe so halten, dass Sie die XVIVE-Beschriftung lesen können, gehört der Teil des schwarzen Rings mit den beiden Stiften neben der Kerbe auf die Seite, auf der sich das "X" von XVIVE befindet.
- Bringen Sie die Antennenkappe noch nicht an. Testen Sie zunächst die Funktion des U3-Empfängers an Ihrer Anlage. Sie können die Kappe anbringen, nachdem Sie sich vergewissert haben, dass das U3-Set richtig funktioniert.
- Vergewissern Sie sich, dass die Antennendrähte während des Vorgangs nicht verbogen wurden. Diese müssen gerade nach oben stehen, rechtwinklig gebogen sein und die oberen Teile der Drähte müssen parallel zueinander verlaufen.
- Achten Sie darauf, dass Sie die Antennenkappe in der gleichen Ausrichtung positionieren wie die alte Kappe. Achten Sie darauf, dass die vier Arretierungen (eine auf jeder Seite) in die entsprechenden Schlitzte gleiten. Schieben Sie die Kappe vorsichtig auf, bis sie einrastet.

Damit ist der Akkuwechsel am U3 Empfänger abgeschlossen. Bitte schließen Sie das U3 an ein geeignetes Ladegerät an und laden Sie den neuen Akku vollständig auf.

Austausch des Akkus am Sender (U3C)

Schritt 1: Gehäuse öffnen



- Greifen Sie die Antennenkappe (oberer Teil des Gehäuses) mit einer Zange, während Sie das U3 mit der anderen Hand festhalten. Drehen Sie die Kappe vorsichtig hin und her, bis sie sich löst, und ziehen Sie sie langsam ab. Achten Sie darauf, dass Sie den schwarzen Ring mit den kleinen LED-Linsen am Rand der Kappe nicht beschädigen. Achten Sie darauf, dass die Antenne unter der Kappe nicht verbogen wird.

Hinweis: Die Antennenkappe könnte beim Abziehen beschädigt werden. Sie kann durch eine neue Kappe ersetzt werden, die im Austauschsatz enthalten ist.

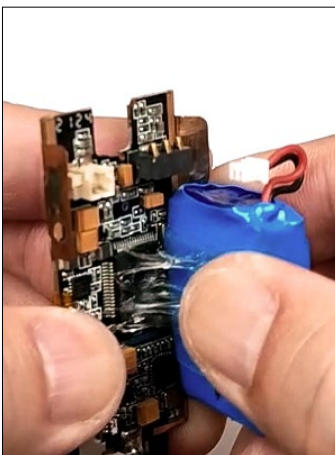
- Entfernen Sie den schwarzen Ring mit den LED-Linsen von der Kappe.
- Ziehen Sie die Kunststoffhülle vorsichtig vom Metallteil des Geräts ab.
- Entfernen Sie mit dem beiliegenden Schraubendreher die vier Schrauben aus dem Metallgehäuse. Bewahren Sie die Schrauben an einem sicheren Ort auf.
- Entfernen Sie die Schalterabdeckung, indem Sie vorsichtig mit einem Fingernagel oder einem Plektrum unter den Rand greifen und die Abdeckung zu sich heranziehen.

- Ziehen Sie die Schaltknöpfe ab.

Achtung: Bewahren Sie die Knöpfe und alle anderen Teile für den späteren Wiedereinbau sicher auf.

- Halten Sie den U3 Sender mit einer Hand fest und ziehen Sie das Steckerende vorsichtig und langsam aus dem Metallgehäuse.
- Ziehen Sie die Leiterplatte mit dem Akku vorsichtig und langsam in Richtung Steckerende aus dem Metallgehäuse heraus. Merken Sie sich die Positionierung des Akkus.

Schritt 2: Alten Akku ausbauen



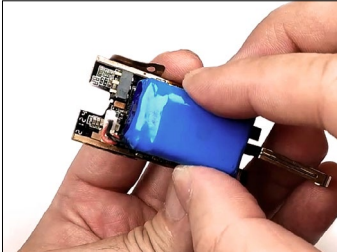
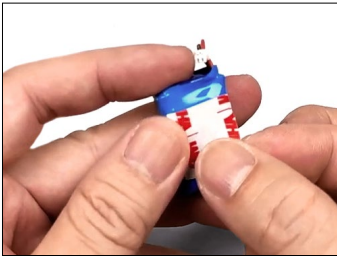
- Vergewissern Sie sich, dass das Gerät ausgeschaltet ist, und ziehen Sie den Stecker des Akkus ab. Ziehen und wackeln Sie vorsichtig mit den Fingern oder einer Spitzzange am Stecker, bis er sich löst.

- Der Akku ist auf der Leiterplatte festgeklebt. Halten Sie die Leiterplatte mit einer Hand fest und lösen Sie den Akku langsam und vorsichtig von der Leiterplatte ab, indem Sie vorsichtig daran drehen und ziehen.

WARNUNG: Verwenden Sie keine scharfen oder metallischen Werkzeuge, um den alten Akku zu lösen. Wenn Sie die Hülle des Akkus durchstechen, kann es zu einem Kurzschluss im Inneren kommen, der einen Brand verursachen kann! Scharfe Gegenstände könnten auch die Leiterplatte zerkratzen und Verbindungen unterbrechen.

- Entfernen Sie vorsichtig alle Rückstände des alten Klebstoffs von der Leiterplatte.
- Entfernen Sie das schwarze Schaumstoffpolster vom alten Akku.

Schritt 3: Neuen Akku einbauen



- Im Sender wird der 1000 mAh Akku aus dem Austauschset installiert. Überprüfen Sie die Beschriftung und vergewissern Sie sich, dass Sie den richtigen Akku verwenden.
- Kleben Sie neues doppelseitiges Klebeband (im Lieferumfang enthalten) auf den neuen Akku. Achten Sie dabei auf die richtige Seite (siehe alter Akku).
- Kleben Sie den neuen Akku auf die Platine – in der gleichen Position, in der sich der alte Akku befand.
- Vergewissern Sie sich, dass das Gerät noch ausgeschaltet ist, und schließen Sie das Akkukabel an. Die Steckverbindung kann durch Ihre Form nur in einer Richtung eingesteckt werden. Achten Sie auf die korrekte Ausrichtung des Steckers und wenden Sie keine Gewalt an.
- Bringen Sie das schwarze Schaumstoffpolster in der gleichen Position wie am alten Akku an.
- Positionieren Sie die Kabel so, dass diese nicht eingeklemmt werden können, wenn Sie die Leiterplatte mit dem Akku wieder in das Metallgehäuse einführen.

Schritt 4: Gehäuse wieder schließen



- Setzen Sie die Leiterplatte mit dem neuen Akku in das Metallgehäuse ein. Achten Sie auf die korrekte Ausrichtung: Die Seite mit den Tasten/Schaltern muss sich auf der Seite befinden, auf der Sie die Schalterabdeckung entfernt haben, im Inneren befindet sich eine Kante, auf der die Leiterplatte sitzen muss, die Ladebuchse muss in den zugehörigen seitlichen Schlitz eingeführt werden.
- Setzen Sie das Steckerende des Geräts wieder ein. Aufgrund des Verriegelungsknopfes kann dieses Teil nur in einer Richtung eingesetzt werden.
- Bringen Sie die vier Schrauben wieder an.
- Setzen Sie die Schalterknöpfe wieder ein. Die breiteren Teile der Schalter müssen in Richtung des Steckers zeigen.
- Setzen Sie die Schalterabdeckung wieder ein. Drücken Sie diese vorsichtig nach unten, bis sie einrastet. Achten Sie darauf, dass die Verriegelung am Ende richtig in die entsprechende Aussparung einrastet.
- Testen Sie die Schalter. Die LED unter dem Schalter sollten leuchten. Prüfen Sie, dass die Schalter frei beweglich sind und dass sich die Taste bewegen lässt und klickt.
- Bringen Sie die Kunststoffhülle wieder an und richten Sie diese am USB-Ladeanschluss aus. Achten Sie darauf, dass Sie die Antenne nicht verbiegen.
- Wenn die Antennenkappe bei der Demontage beschädigt wurde, verwenden Sie die neue Kappe aus dem Austauschset und bringen Sie den schwarzen Ring wieder an. Im unteren Teil der Kappe ist ein Pfeil eingepreßt. Die LED-Linsen im schwarzen Ring müssen auf der Seite positioniert werden, zu der der Pfeil zeigt.
- Bringen Sie die Antennenkappe noch nicht an. Testen Sie zunächst die Funktion des U3-Senders an Ihrer Anlage. Sie können die Kappe anbringen, nachdem Sie sich vergewissert haben, dass das U3-Set richtig funktioniert.
- Achten Sie darauf, dass die Antenne während der Arbeit nicht verbogen wurde. Diese muss gerade nach oben zeigen und leicht in die Antennenkappe eingeführt werden können.
- Positionieren Sie die Antennenkappe so, dass sich die LED-Linsen im schwarzen Ring über den kleinen LED befinden, die auf der Leiterplatte hoch stehen. Achten Sie darauf, dass die vier Arretierungen (eine auf jeder Seite) in die entsprechenden Schlitz gleiten. Schieben Sie die Kappe vorsichtig auf, bis sie einrastet. Achten Sie darauf, dass die Kappe rundum mit dem Gehäuse abschließt.

Damit ist der Akkuwechsel am U3 abgeschlossen. Bitte schließen Sie das U3 an ein geeignetes Ladegerät an und laden Sie den neuen Akku vollständig auf.

Sicherheitshinweise für Lithium-Ionen-Akkus

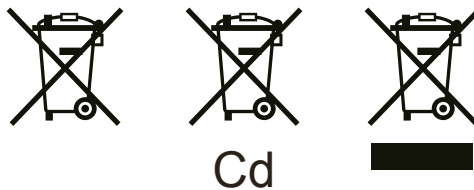
- Gehen Sie mit den Akkus vorsichtig um und halten Sie diese von Wärmequellen, Feuchtigkeit und scharfen Gegenständen fern. Lassen Sie die Akkus nicht fallen, quetschen, beschädigen oder zerlegen Sie diese nicht.
- Bei falscher oder missbräuchlicher Verwendung können die Akkus auslaufen. In extremen Fällen kann sogar ein Risiko von Explosion, Feuer, Hitze-, Rauch- oder Gasentwicklung bestehen. Verwenden Sie niemals beschädigte Akkus.
- Halten Sie die Akkus von Kindern fern.
- Laden Sie die Akkus ausschließlich mit von Xvive empfohlenen Ladegeräten.
- Beachten Sie beim Einbau der Akkus die Polarität.
- Verpacken / lagern sie Akkus so, dass die Anschlüsse nicht in Kontakt miteinander kommen können (Kurzschlussgefahr / Brandgefahr).
- Schalten Sie batteriebetriebene Geräte aus, wenn diese nicht benutzt werden.
- Laden Sie Akkus nur bei Umgebungstemperaturen zwischen 10°C - 40°C.
- Wenn Geräte mit Akkus für einen längeren Zeitraum nicht verwendet werden, laden Sie diese regelmäßig auf (etwa alle drei Monate).
- Erhitzen Sie die Akkus nicht über 60°C. Setzen Sie Akkus nicht direktem Sonnenlicht aus und werfen Sie sie nicht ins Feuer.
- Verwenden Sie nur von Xvive angegebene Akkus.
- Lagern Sie Akkus oder mit Akkus betriebene Geräte an einem kühlen und trockenen Ort bei Raumtemperatur (ca. 20°C).

Entsorgung der Akkus

Wenn Sie Altgeräte und Batterien bzw. Akkus entsorgen, helfen Sie bitte, wertvolle Ressourcen zu sparen und mögliche Nebenwirkungen auf die menschliche Gesundheit und die Umwelt zu vermeiden. Bringen Sie bitte alte batteriebetriebene Produkte und / oder verbrauchte Akkus zu geeigneten Sammelstellen und halten Sie sich an Ihre nationalen Gesetze. Für EU-Länder gelten die Richtlinien 2012/19/EU und 2006/66/EG.

Entsorgen Sie Batterien / Akkus jeglicher Art NICHT über den Hausmüll.

Wenden Sie sich an Ihre örtlichen Behörden, um Informationen über die ordnungsgemäße Entsorgung von Altgeräten und gebrauchten Akkus zu erhalten.



Hinweis: Der Hersteller behält sich das Recht vor, die technische Daten ohne Vorankündigung zu ändern.