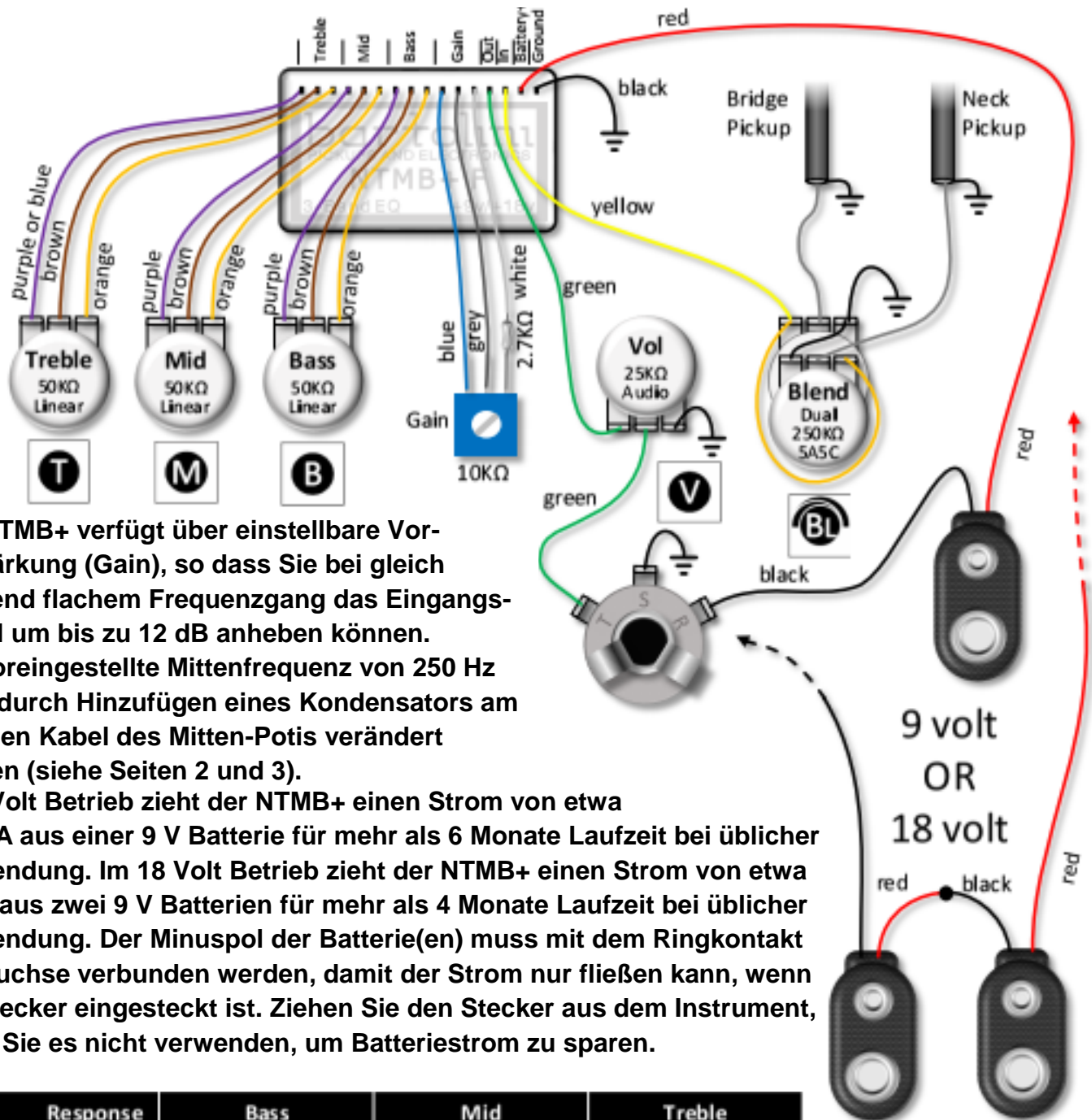


3-Band 9 Volt oder 18 Volt Vorverstärker / Klangregelung mit schaltbarer Mittenfrequenz

Der NTMB+ ist ein Vorverstärker mit vollständig unabhängiger Klangregelung für Tiefen, Mitten und Höhen. Er ist sehr rauscharm und verfügt über einen großen Regelbereich für Anhebung und Absenkung. Der Klang ist extrem klar und transparent. Die Verzerrung liegt deutlich unter 0,001%. Dieser Vorverstärker kann entweder mit einer einzelnen 9 V Batterie oder mit zwei 9 V Batterien für 6 dB zusätzlichen Headroom (18 Volt Betrieb) genutzt werden.



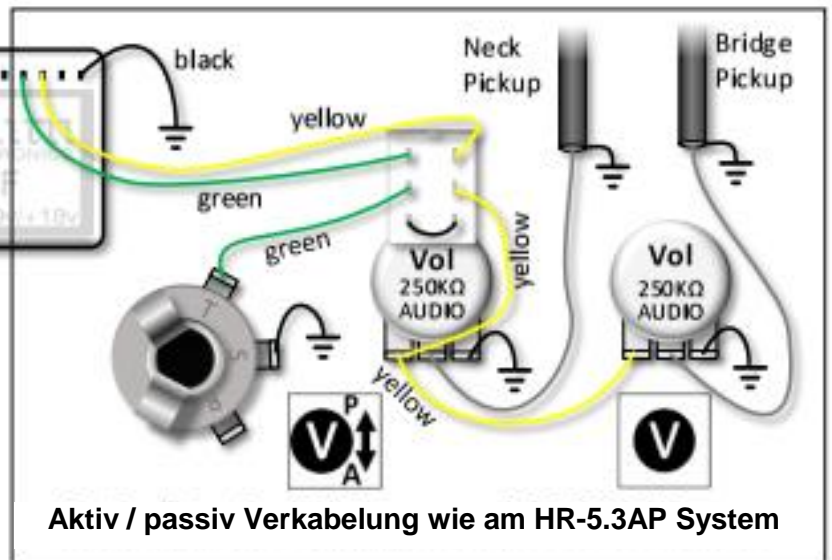
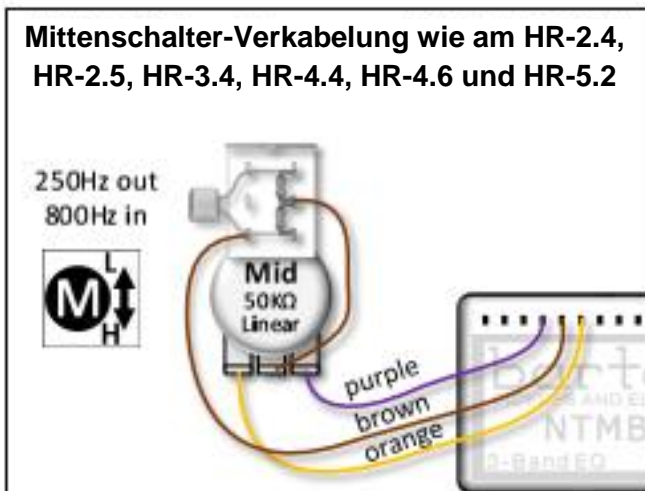
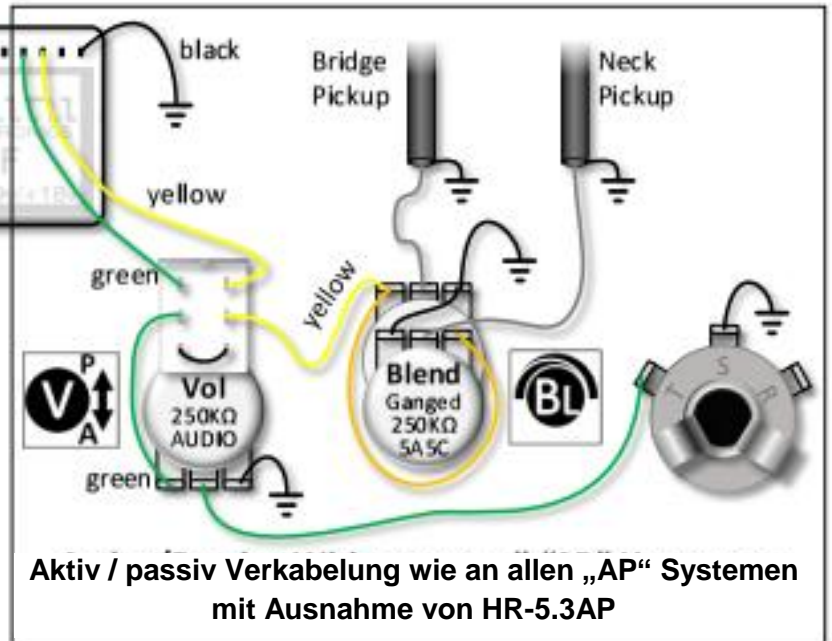
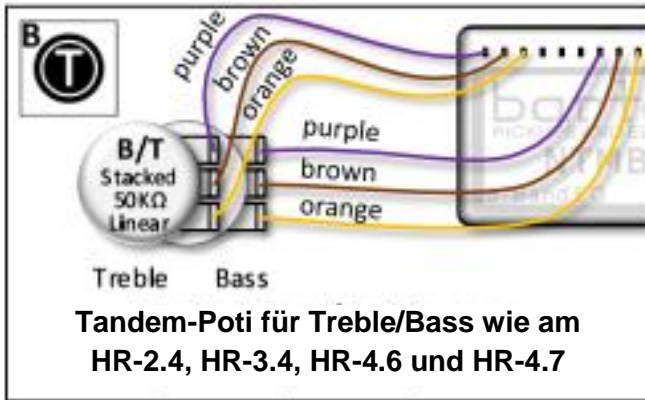
Der NTMB+ verfügt über einstellbare Vorverstärkung (Gain), so dass Sie bei gleich bleibend flachem Frequenzgang das Eingangssignal um bis zu 12 dB anheben können. Die voreingestellte Mittenfrequenz von 250 Hz kann durch Hinzufügen eines Kondensators am braunen Kabel des Mitten-Potis verändert werden (siehe Seiten 2 und 3).

Im 9 Volt Betrieb zieht der NTMB+ einen Strom von etwa 750 µA aus einer 9 V Batterie für mehr als 6 Monate Laufzeit bei üblicher Verwendung. Im 18 Volt Betrieb zieht der NTMB+ einen Strom von etwa 1 mA aus zwei 9 V Batterien für mehr als 4 Monate Laufzeit bei üblicher Verwendung. Der Minuspol der Batterie(en) muss mit dem Ringkontakt der Buchse verbunden werden, damit der Strom nur fließen kann, wenn ein Stecker eingesteckt ist. Ziehen Sie den Stecker aus dem Instrument, wenn Sie es nicht verwenden, um Batteriestrom zu sparen.

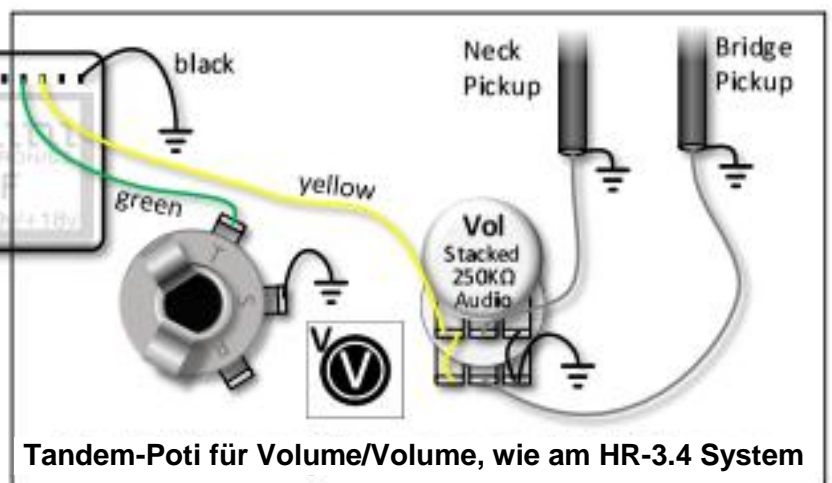
Response	Bass	Mid	Treble
NTMB+F Version	+/-15dB@30Hz	+/-13dB@250Hz	+/-18dB@10KHz
NTMB+FL Version	+/-12dB@30Hz	+/-12dB@250Hz	+/-15dB@6.5KHz

Verwenden Sie nicht mehr als 18 Volt Versorgungsspannung und keine externen Netzteile.

Konfigurationsoptionen an vorverkabelten Standard-Regelsystemen



Siehe Seite 3 für weitere Optionen zur Änderung der Mittenfrequenz.

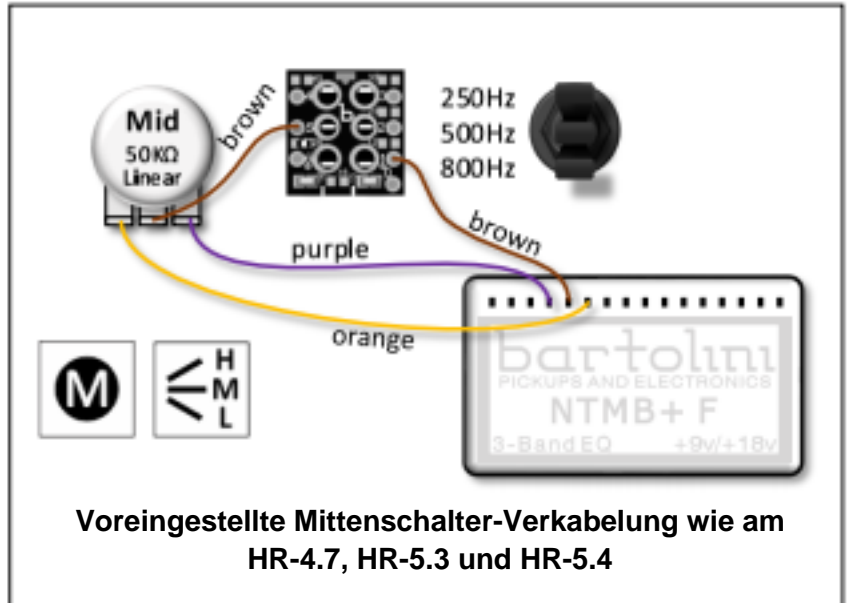


⏏ Masse (Ground) – Verbindung über vorinstallierten blanken Draht. Stellen Sie eine Verbindung zur Abschirmung im E-Fach her (sofern vorhanden). Achten Sie darauf, dass der Steg eine Verbindung zu Masse hat.

## Erweiterte Schalterkonfiguration für NTMB+

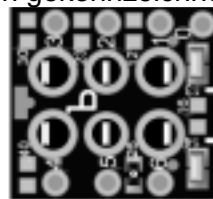
Die Mittenfrequenz wird über einen oder mehrere Kondensatoren eingestellt, die in Reihe in das braune Kabel zwischen Modul und Mittelkontakt des Mitten-Potis geschaltet werden. Die voreingestellten Mittenfrequenzen in unveränderten NTMB+ Modulen sind 250 Hz (ohne Kondensator in Reihe mit dem braunen Kabel) und 800 Hz. Wenn Sie diese Werte verändern wollen, müssen Sie den vorinstallierten Kondensator entfernen und Ihren eigenen installieren.

Frequenz (Hz)	Kondensator (uF)
250	None
450	0.47
500	0.33
550	0.22
620	0.19
670	0.16
750	0.13
800	0.11
840	0.1
930	0.082
1020	0.068
1250	0.047
1500	0.033
1750	0.024
2000	0.018



Die voreingestellten Mittenfrequenzen am HR-4.7, HR-5.3 und HR-5.4 sind 250 Hz, 500 Hz und 800 Hz. Die entsprechenden Kondensatoren sind bereits auf der Platine installiert. Wenn Sie diese Werte ändern wollen, müssen Sie die vorinstallierten Kondensatoren entfernen bzw. deren Verbindung trennen und eigene Kondensatoren installieren.

Um die Verbindung der vorinstallierten Kondensatoren zu trennen, unterbrechen Sie die Leiterbahnen auf der Platine an den gekennzeichneten weißen Linien.

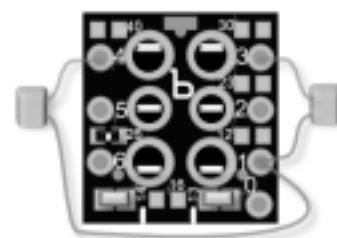


← Hier 500 Hz Kondensator trennen

← Hier 800 Hz Kondensator trennen

Löten Sie eigene Kondensatoren an den dargestellten Lötstellen ein.

Kondensator für obere Schalterstellung zwischen Punkten 1 und 4 einfügen



Kondensator für mittlere Schalterstellung zwischen Punkten 1 und 3 einfügen

