

RockStand®

by Warwick®



Na obrázku: RS 20930 B/1C

UŽIVATELSKÝ
MANUÁL
RS 20930 B/1C
RS 20931 B/1C
RS 20932 B/1C

Součásti produktu:

- 1 x základní panel/talíř
- 1 x rám pro uchycení montážních podpěr
- 1 x montážní podpěra pro krk
- 1 x montážní podpěra pro tělo nástroje
- 3 x pojistné matice M8
- 3 x šrouby M4 x 50 mm
- 3 x plastové hmoždinky

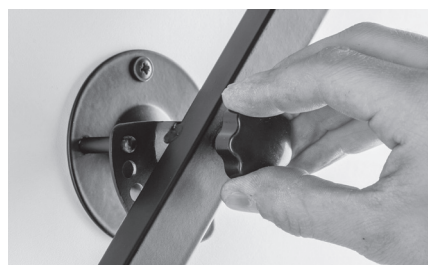
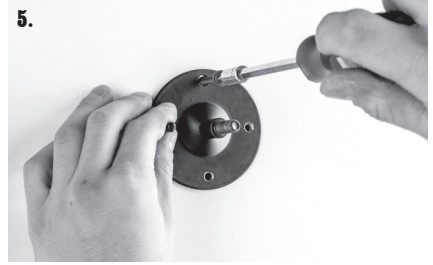
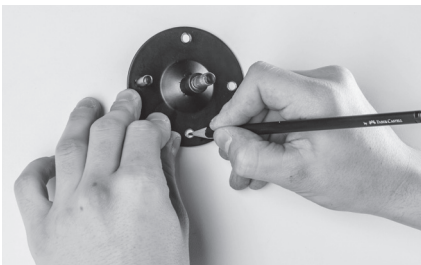
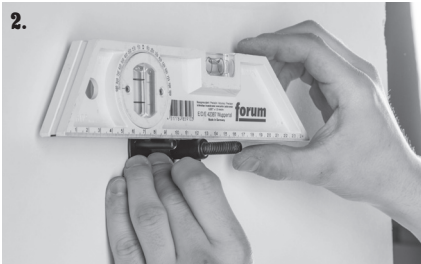
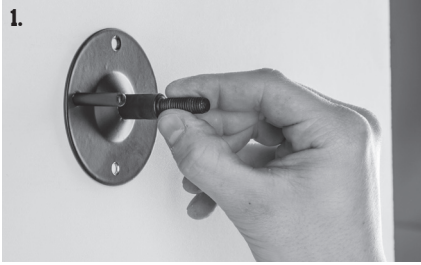
Požadované nástroje:

- křížový šroubovák (Phillips)
- kladivo
- příklepová vrtačka s vrtákem 6 mm
- vodováha
- tužka

1. Vezměte základní panel, který je určen k přišroubování na stěnu.
2. Zarovnejte základní panel tak, aby vyčnívající kolík byl vodorovný s protilehlým otvorem. Při použití vodováhy označte otvory tužkou.
3. Pokud chcete upevnit závěsný držák na cihlovou zeď, použijte dodávané hmoždinky a vrtačku se zdílkou 6 mm. V případě, že je vaše stěna vyrobena z jiného materiálu, například ze sádro-kartonu nebo dřeva, dodané hmoždinky nelze použít. Použijte prosím vhodné montážní šrouby a materiál. Nyní vyvrtejte otvory v dostatečné hloubce (přibližně 50 mm).
4. Zasuňte hmoždinky do otvorů pro vrtání. Jako pomůcku k tomu můžete použít kladivo.
5. Pomocí dodaných šroubů a vhodného křížového šroubováku (Phillips) nasadte a připevněte základní panel pevně na stěnu.
6. Nyní pomocí dodaných pojistných matic M8 upevněte a ručně dotáhněte držáky těla a krku nástroje. Upozorňujeme, že držáky musí být k rámu přitaženy z druhé strany.
7. Nyní v požadované poloze vložte část rámu s děrovanou deskou tak, aby byl obráceně k základnímu panelu. Upevněte ji pomocí zajišťovací matice M8.

Nyní můžete přístroj zavěsit.

Nedoporučuje se pro nástroje s nitrocelulózovým povrchem.



RockStand®

by Warwick®



Na obrázku: RS 20930 B/1C

**Warwick GmbH & Co. Music Equipment KG,
Gewerbepark 46, 08258 Markneukirchen / Germany**

info@rockgear.us | www.warwick.de |
shop.warwick.de | www.facebook.de/warwickmusicdistribution