



Čistý
a srozumitelný
zvuk



Měníče
s technologií
Balanced-Armature



Impedance:
59 ohmů

T9 In-Ear Monitor

Měníče s technologií Balanced-Armature

Český manuál

In-ear monitor Xvive T9 byly navrženy těmi nejlepšími americkými specialisty na in-ear monitoring. Za mnohem přívětivější cenu nabízejí zvuk na profesionální úrovni, ze které se dosud mohli těšit pouze majitelé na zakázku vyrobených sluchátek.

In-ear sluchátka T9 jsou vybavena dvěma měniči značky Knowles, které využívají technologii Balanced-Armature a představují jedny z nejvýkonnějších středobasových reproduktorů na trhu. Tyto měniče pracují v tandemu s vyladěnými mikro tweetery. Veškeré komponenty sluchátek, včetně speciálně navržené výhybky, disponují dostatečným headroomem pro libovolné ekvalizační úpravy.

In-ear sluchátka jsou nicméně dodávána s perfektně vyváženým podáním, responsním a detailním zvukem, který není přehnaně zabarvený ani příliš exaltovaný. Jejich poslech při továrním nastavení ocení i audiofilové.

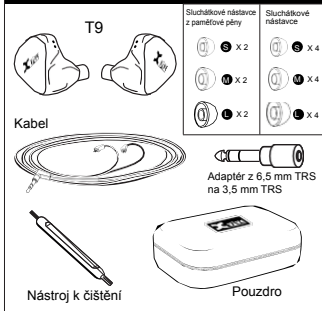
T9 jsou neocenitelným nástrojem nejen pro koncertující hudebníky a pro práci ve studiu či během mixáže. Zvuk těchto hi-tech sluchátek si užije každý i při prostém poslechu hudby pro potěšení.

Pár in-ear sluchátek T9 je rovněž dokonalým parťákem bezdrátového systému Xvive U4, který zajišťuje hudebníkům bezkonkurenční in-ear monitoring během koncertů a ve studiu.

VLASTNOSTI

- Měníče s technologií Balanced-Armature
- Ručně montované
- Sluchátka izolující zvuk
- 3,5mm sluchátkový jack, kompatibilní se všemi systémy
- Včetně přepravního pouzdra a pomůcky na čištění
- Odolný, vyměnitelný kabel
- Speciálně navržená výhybka zajišťuje, že reproduktory vysílají pouze frekvence, pro jejichž produkci byly navrženy

PRODUKT



BEZPEČNOSTNÍ UPOZORNĚNÍ

Toto zařízení dokáže vyprodukovat zvuk o hlasitosti vyšší než 85 dB SPL. Na základě požadavků na ochranu zaměstnanců platných ve vaší zemi zkontrolujte maximální povolené úrovně nepřetržité expozice hluku.

POSLECH ZVUKU PŘI NADMĚRNÉ HLASITOSTI MŮŽE ZPŮSOBIT TRVALÉ POŠKOZENÍ SLUCHU. POUŽÍVEJTE CO NEJNIŽŠÍ HLASITOST.

Abyste předešli poškození sluchu, dodržujte pokyny amerického úřadu pro bezpečnost a ochranu zdraví při práci (OSHA) pro maximální časovou expozici hladinám akustického tlaku.

90 dB SPL: max 8 hodin

100 dB SPL: max 2 hodiny

110 dB SPL: max 30 minut

120 dB SPL: vyhýbejte se poslechu na této úrovni, může dojít k poškození sluchu

95 dB SPL: max 4 hodiny

105 dB SPL: max 1 hodina

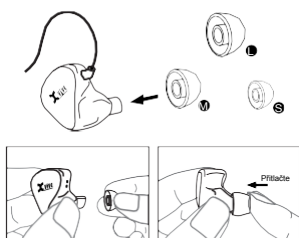
115 dB SPL: max 15 minut

Abyste předešli možnému poškození sluchu, neposlouchejte dlouhodobě při vysoké hlasitosti.

- Před použitím in-ear sluchátek nejprve snižte hlasitost bezdrátového přijímače nebo zdroje zvuku, aby nedošlo k poškození sluchu v důsledku náhlé nadměrné hlasitosti.
- Při použití in-ear sluchátek ztlumte hlasitost tak, abyste slyšeli okolní zvuky.
- In-ear sluchátka nepoužívejte při jízdě na kole či motorce, nebo během řízení vozidel.
- In-ear sluchátka nenořte do vody.
- Ušní nástavce a další příslušenství uchovávejte mimo dosah dětí, aby nedošlo k náhodnému požití.
- Neodstraňujte ani neměňte žádné součásti in-ear sluchátek. Pokud se vyskytne problém, obraťte se na společnost Xvive a požádejte o opravu nebo výměnu.
- Sluchátka nevystavujte silnému tlaku ani je nedávejte do blízkosti zdroje tepla nebo silného magnetického pole. V opačném případě může dojít k poškození a/nebo deformaci sluchátek.

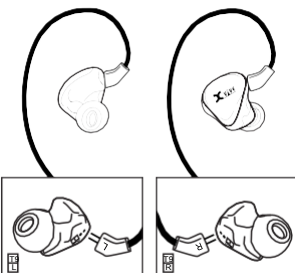
POUŽITÍ

Instalace ušních nástavců



Součástí balení jsou malé, střední a velké ušní nástavce z poddajné gumy. Zvolte vhodnou velikost a nástavce pevně přitiskněte na výstupní trubice sluchátek.

Připojení kabelu

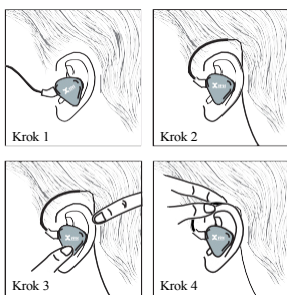


Při připojování kabelů k sobě zarovnejte označení „L“ a „R“. Směr kabelu je nahoru. Červený kabelový adaptér je označeno jako „R“ (vpravo).

Nošení sluchátek

Důležité: Dobré akustické těsnění poskytuje maximální basy. Pokud se vám zdá, že nízkofrekvenční odezva je nedostatečná, znamená to, že náušníky netěsní v uších. Jemně zasuňte sluchátka hlouběji do zvukovodu nebo vyzkoušejte jinou velikost ušních koncovek.

Upozornění: Objímku ušní koncovky nezasouvejte mimo ústí zvukovodu. Nošení kabelu přes ucho a jeho zajištění za hlavou může pomoci udržet sluchátka na místě během fyzické aktivity.

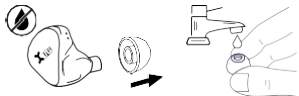


Vedení kabelu

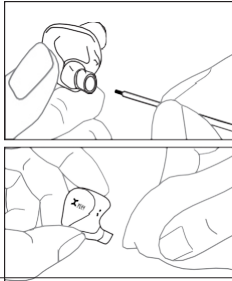
Nejlepší způsob, jak používat in-ear sluchátka T9 s bezdrátovým monitorovacím systémem, je vést kabel po zádech a nosit beltpackový vysílač vzadu na opasku. Při poslechu hudby lze kabel umístit na přední stranu.



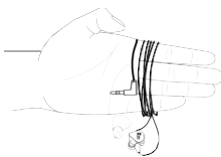
Údržba a čištění



- Sluchátka a ušní nástavce udržujte co nejčistší a nejsušší.
- K čištění výstupních trubic sluchátek použijte čistící nástroj.
- Abyste předešli infekcím, ušní nástavce opláchněte/otřete vodou. Sluchátka čistěte suchým hadříkem. Nepoužívejte dezinfekční prostředky na bázi alkoholu.



Přepravní pouzdro a uložení sluchátek



Kabel volně omotejte kolem čtyř prstů. In-ear sluchátka T9 bezpečně uložte do přenosného pouzdra.

SPECIFIKACE

Frekvenční odezva	20 Hz - 16,5 kHz +/- 3 dB
Impedance	59 ohmů @ 1 kHz
Citlivost	120 dB @ 1 kHz
Celkové harmonické zkreslení (THD)	< 0,2% @ 1 kHz
Typ měniče	Dual Balanced Armature
Vstup	6,5mm sluchátkový jack, či 3,5mm adaptér
Délka kabelu	120 cm
Hmotnost s kabelem	18,6 g

CERTIFIKACE

Tento výrobek splňuje základní požadavky všech příslušných evropských směrnic a je způsobilý pro označení CE.